

## T24 II

### Netzteil

Das Netzteil T24 II dient zur Versorgung von Strahlungsthermometern und LineScannern. Es erzeugt eine Schutzkleinspannung von 24 VDC und wird an Wechselfspannung von 80 bis 305 VAC oder Gleichspannung von 113 bis 430 VDC angeschlossen.



### TECHNISCHE DATEN

---

<b>Ausgangsspannung:</b>	24 VDC, 420 mA
<b>Versorgungsspannung:</b>	80 ... 305 VAC (47 ... 63 Hz) oder 113 ... 430 VDC
<b>Kurzschlussicherheit:</b>	dauernd, automatischer Neustart
<b>Betriebstemperatur:</b>	-20 ... +70 °C

<b>Optionen:</b>	RS232C-to-RS422-Interface
	Umschalter RS232<> RS422
	Taster (Trigger)
	Thermoelement Signalwandler
	PT100 Signalwandler
	Strom-Spannungswandler
	Zusätzlich 12 VDC Ausgangsspannung
	Funktional-Erdung

### GEHÄUSEDATEN

---

<b>Abmessungen:</b>	122 mm x 120 mm x 75 mm
<b>Material:</b>	Polycarbonat
<b>Schutzart (EN 60529):</b>	P 66/67
<b>Schlagfestigkeit (EN62262):</b>	IK08/07

---

---

**T24 II Netzteil**

---

**ANSCHLUSS**

---

Das Gerät bietet die Möglichkeit, die Anschlussleitungen eines Strahlungsthermometers komplett aufzulegen und die verschiedenen Funktionen in unterschiedlichen Leitungen zu verteilen. So ist es z.B. möglich, Analogausgang und Schnittstelle getrennt voneinander in unterschiedlichen Kabeln weiterzuleiten

Folgende Geräte können angeschlossen werden:

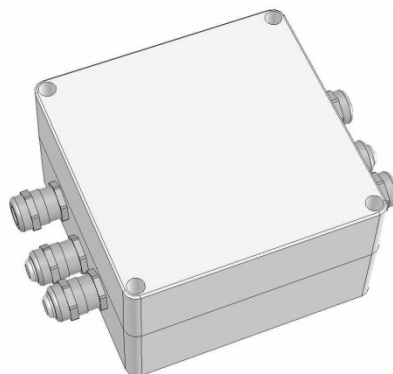
<b>Aktuelle Geräteserien</b>	<b>Vorläufermodelle</b>
CT09	KT15D 12pol.
CT11	KT15D 7pol.
CT13	KT15SMD
CT15	KT11 (in Verbindung mit Option 12 VDC Ausgangsspannung)
KTX	KT12
KT15 II	KT19
KT19 II	
KT81R	
TRT 2	
TRT 3	
LS15 mit KT15 II	
LS15 mit KT19 II	
LT13EB	
LT15EB	
Williamson PRO	

---

**ABMESSUNGEN**

---

Netzteil T24 II  
Nr. 96008040



Abmessungen: 122 mm x 120 mm x 75 mm